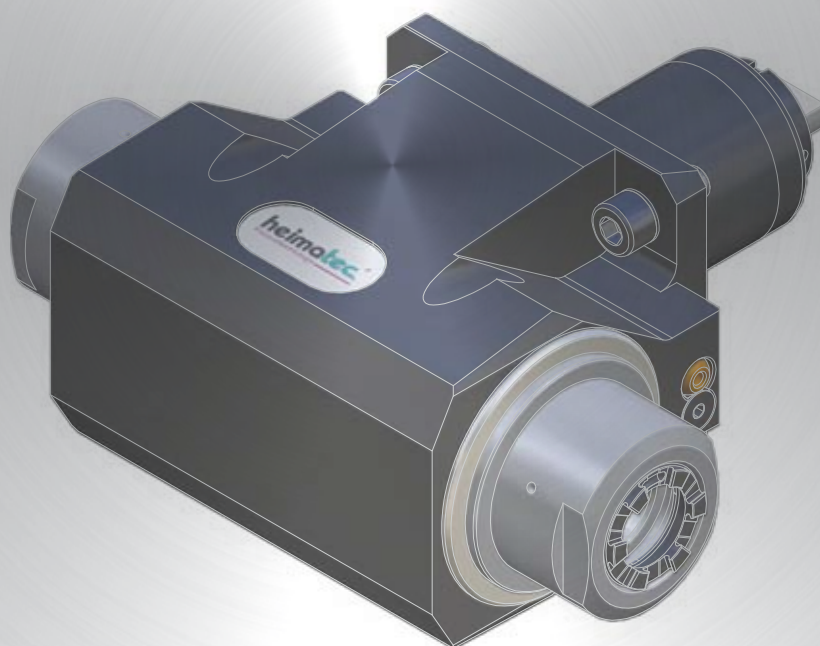


Werkzeugkatalog

tool catalogue



GOODWAY

GLS 1500

GLS 2000 M

GLS 150 M - Zweiflach / flat



Hinweis zu den AGBs:

Diese finden Sie in unserem Internetauftritt unter

www.heimatec.de

Home/Impressum/AGB

Terms and conditions:

You will find them on our website

www.heimatec.com

Home/Imprint/Terms and Conditions

Das Katalog-Werk einschließlich aller seiner Teile ist urheberrechtlich geschützt. Jede Verwertung außerhalb der engen Grenzen des Urheberrechtsgesetzes ist ohne Zustimmung der Rechteeinhaber unzulässig und strafbar. Das gilt insbesondere für Vervielfältigungen, Übersetzungen, Mikroverfilmungen und die Einspeicherung und Verarbeitung in elektronischen Systemen.

heimatec® GmbH behält sich Änderungen technischer Art jederzeit ohne Vorankündigung vor. Dies gilt insbesondere bei Anpassungen an neue oder geänderte internationale Normen oder bei Weiterentwicklungen unserer Produkte oder Herstellungsprozesse.

This catalogue, including all its parts, is protected by copyright. Each use outside the restricted limitations of the Copyright Act is inadmissible and liable to prosecution without the consent of heimatec. This is particularly valid for duplication, translation, microfilming and feeding and processing in electronic systems.

heimatec® GmbH reserves the right of technical changes everytime without advance notice, which is particularly valid for adaptations to new or changed international standards, or to developments of our products or manufacturing processes.

angetriebene Werkzeuge
driven tools



Axial-Bohr- und Fräskopf
axial drilling and milling head

$n_{max} = 6000 \text{ min}^{-1}$

8 010 45 047	ER 25 M	EK	1:1
8 010 45 050	ER 25 M	IK 25 bar	1:1
8 010 45 103	ER 25 AX u-tec	EK	1:1
8 010 45 096	ER 25 AX u-tec	IK 25 bar	1:1
8 010 45 066	ER 25 AX u-tec	IK 70 bar	1:1
8 010 46 092	easy quick HT 4	EK	1:1
8 010 46 112	easy quick HT 4	IK 25 bar	1:1
8 010 46 119	easy quick HT 4	IK 70 bar	1:1



Axial-Bohr- und Fräskopf
axial drilling and milling head

$n_{max} = 6000 \text{ min}^{-1}$

8 011 44 010	Kombidorn/universal arbor 16	EK	1:1
8 011 45 018	Kombidorn/universal arbor 22	EK	1:1



Axial-Bohr- und Fräskopf
axial drilling and milling head

Achsversatz / offset $A=34,5$

8 019 44 012	ER 20	EK	1:2
$n_{max} = 12000 \text{ min}^{-1}$			
8 019 44 020	ER 16 M	EK	1:3
$n_{max} = 15000 \text{ min}^{-1}$			
8 019 44 060	ER 20	EK	1:3
$n_{max} = 15000 \text{ min}^{-1}$			



Axial-Bohr- und Fräskopf
axial drilling and milling head

Achsversatz / offset $A=69$
 $n_{max} = 3000 \text{ min}^{-1}$

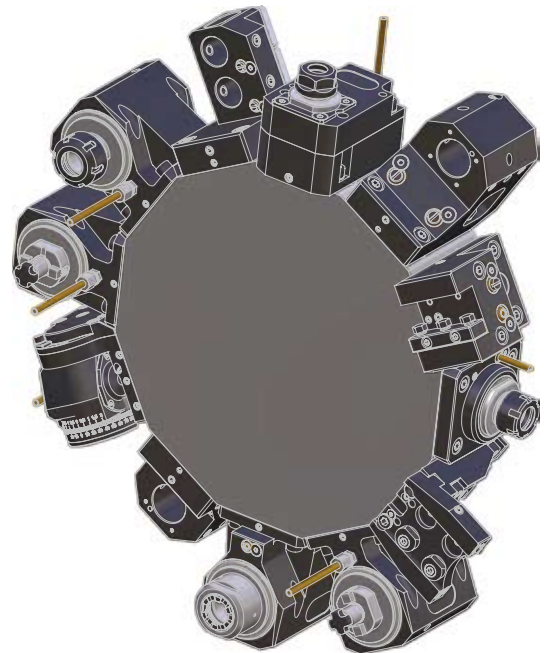
8 019 45 102	ER 25 AX u-tec	EK	2:1
8 019 45 093	ER 25 AX u-tec	IK 25 bar	2:1



Axial-Bohr- und Fräskopf
axial drilling and milling head

Achsversatz / offset $A=69$
 $n_{max} = 3000 \text{ min}^{-1}$

8 019 45 092	Kombidorn/universal arbor 22	EK	2:1
--------------	------------------------------	----	-----



Winkel-Bohr- und Fräskopf
radial drilling and milling head

Mittenmaß / center distance $H=65$
 $n_{max} = 6000 \text{ min}^{-1}$

8 030 45 120	ER 25	EK	1:1
8 030 45 121	ER 25	IK 140 bar	1:1
8 030 45 163	ER 25 AX u-tec	EK	1:1
8 030 45 198	ER 25 AX u-tec	IK 140 bar	1:1
8 030 46 196	easy quick HT 4	EK	1:1
8 030 46 197	easy quick HT 4	IK 140 bar	1:1



Winkel-Bohr- und Fräskopf
radial drilling and milling head

Mittenmaß / center distance $H=65$
 $n_{max} = 12000 \text{ min}^{-1}$

8 030 45 096	ER 25	EK	1:2
8 030 45 101	ER 25	IK 140 bar	1:2



Winkel-Bohr- und Fräskopf
radial drilling and milling head

Mittenmaß / center distance $H=65$
 $n_{max} = 6000 \text{ min}^{-1}$
kurze Ausführung / short version

8 030 45 169	ER 25 AX u-tec	EK	1:1
8 030 45 136	ER 25 AX u-tec	IK 140 bar	1:1



Winkel-Bohr- und Fräskopf radial drilling and milling head

Mittenmaß / center distance $H=65$
 $n_{max} = 6000 \text{ min}^{-1}$

8 031 44 021	Kombidorn/universal arbor 16	EK	1:1
8 031 45 024	Kombidorn/universal arbor 22	EK	1:1
8 031 46 004	Kombidorn/universal arbor 27	EK	1:1



Winkel-Bohr- und Fräskopf radial drilling and milling head

Mittenmaß / center distance $H=65$
 $n_{max} = 6000 \text{ min}^{-1}$
doppelspindel / double spindle

8 039 45 061	ER 25 AX u-tec	EK	1:1
8 039 46 031	easy quick HT 4	EK	1:1



Schwenkkopf universal head

Mittenmaß / center distance $H=50$
Achsversatz / offset $A=35$
 $n_{max} = 6000 \text{ min}^{-1}$

8 043 44 005	ER 16 AX u-tec	EK	1:1
8 043 44 004	ER 16 AX u-tec	IK 25 bar	1:1



Schwenkkopf universal head

Mittenmaß / center distance $H=50$
Achsversatz / offset $A=35$
 $n_{max} = 12000 \text{ min}^{-1}$

8 043 44 007	ER 16 AX u-tec	EK	1:2
8 043 44 006	ER 16 AX u-tec	IK 25 bar	1:2

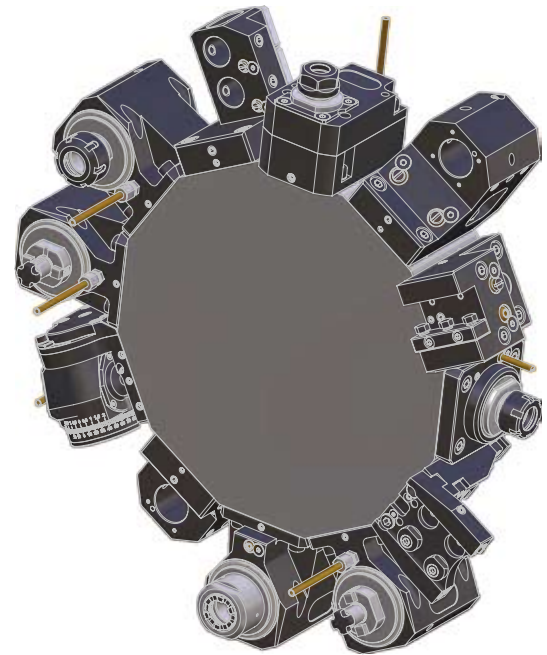


Winkel-Scheibenfräserkopf radial disk mill head

$\pm 10^\circ$ drehbar
 $\pm 10^\circ$ turnable

Mittenmaß / center distance $H=78$
auf 0° absteckbar / 0° can be pinned
 $n_{max} = 4000 \text{ min}^{-1}$
max. Werkzeuglänge der Maschine beachten!
note the max. tool length of the machine!

8 037 43 004	$\varnothing 13$	EK	2:1
8 037 44 015	$\varnothing 16$	EK	2:1
8 037 45 019	$\varnothing 22$	EK	2:1



feste Werkzeuge static tool holders



Kombi-Drehstahlhalter universal turning holder

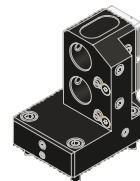
8 224 04 000	Vierkant/square 20	EK
--------------	--------------------	----



Bohrstangenhalter boring bar holder

Mittenmaß / center distance $H=75$

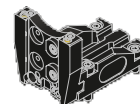
8 240 08 000	$\varnothing 32$	IK/EK
8 240 09 002	$\varnothing 40$	IK/EK



Doppel-Bohrstangenhalter double boring bar holder

Mittenmaß / center distance $H=50/85$
max. Werkzeuglänge der Maschine beachten!
note the max. tool length of the machine!

8 253 07 000	2x $\varnothing 25$	IK/EK
	zurückgesetzt / offset	
8 253 07 006	2x $\varnothing 25$	IK/EK



Abstechhalter cut-off holder

höhenverstellbar / height adjustable

8 320 03 000	SH 32	EK
8 320 03 001	SH 32	EK
	zurückgesetzt / offset	

▶ Weitere Ausführungen auf Anfrage
further versions on request

▶ Zubehör ZB...*
accessories ZB...*



▶ easy-quick



▶ u-tec



Hauptsitz/headquarters

heimatec® GmbH
Präzisionswerkzeuge
Carl-Benz-Straße 4
D- 77871 Renchen
Postfach 11 36
D- 77867 Renchen
Tel.: +49 (78 43) 94 66 0
Fax: +49 (78 43) 94 66 66
www.heimatec.de
info@heimatec.de

heimatec® Inc.
16 E. Piper Lane Suite 121
USA- 60070 Prospect Heights IL
Tel.: +1 (847) 749 0633
Fax: +1 (847) 749 2445
www.heimatecinc.com
info@heimatecinc.com

heimatec® - Ost, JSC
ul. Kozjubinskogo 4 office 209
RUS- 121351 Moskau
Tel.: +7 (495) 648 69 19
Fax: +7 (495) 648 69 19
www.heimatec-ost.ru
sales@heimatec-ost.ru

